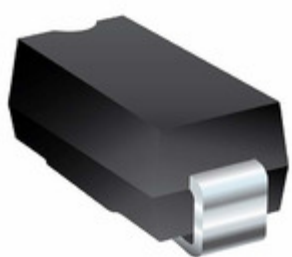


## SMBJ58A-QH



Obrázky jsou pouze orientační.  
Podrobné informace o produktu naleznete v části Technické údaje produktu.  
**Koupit SMBJ58A-QH s důvěrou od Component-World.HK, 1 rok záruka**

**BOURNS®**

**Part Number:** [SMBJ58A-QH](#)

**Výrobce:** [Bourns, Inc.](#)

**Popis:** TVS DIODE 58V 93.6V SMB

**Datový list:** [SMBJ-Q Series Datasheet](#)

**RoHS Status:** Bez olova / V souladu RoHS

**Ship From:** Hong Kong

**Shipment Way:** DHL/Fedex/TNT/UPS/EMS

[Request For Quotation](#)

### PARAMETR PRODUKTU

<b>Part Number</b>	SMBJ58A-QH	<b>Výrobce</b>	<a href="#">Bourns, Inc.</a>
<b>Popis</b>	TVS DIODE 58V 93.6V SMB	<b>Stav volného vedení / RoHS</b>	Bez olova / V souladu RoHS
<b>Dostupné množství</b>	279857 pcs	<b>Datový list</b>	<a href="#">SMBJ-Q Series Datasheet</a>
<b>Kategorie</b>	<a href="#">Ochrana obvodu</a>	<b>Napětí - Reverse Standoff (typ)</b>	58V
<b>Napětí - upnutí (max.) @ Ipp</b>	93.6V	<b>Napětí - porucha (Min)</b>	64.4V
<b>Jednosměrné kanály</b>	1	<b>Typ</b>	Zener
<b>Dodavatel zařízení Package</b>	SMB (DO-214AA)	<b>Série</b>	Automotive, AEC-Q101, SMBJ
<b>Ochrana napájecího vedení</b>	No	<b>Napájení - špičkový impuls</b>	600W
<b>Paket / krabice</b>	DO-214AA, SMB	<b>Provozní teplota</b>	-55°C ~ 150°C (TJ)
<b>Typ montáže</b>	Surface Mount	<b>Výrobní standardní doba výroby</b>	16 Weeks
<b>Stav volného vedení / RoHS</b>	Lead free / RoHS Compliant	<b>Proud - špičkový impuls (10 / 1000µs)</b>	6.5A
<b>Kapacitní @ Frekvence</b>	-	<b>Aplikace</b>	Automotive

Component-World.com je spolehlivý distributor elektronických součástek. Specializujeme se na všechny elektronické komponenty řady Bourns, Inc.. Máme 279857 kusy Bourns, Inc. SMBJ58A-QH na skladě dostupných. Vyžádejte si citát z distributora součástí elektroniky na Component-World.com, náš prodejní tým vás bude kontaktovat do 24 hodin.  
RFQ Email: [info@Components-World.com](mailto:info@Components-World.com)

### SOUVISEJÍCÍ PRODUKTY

	<b>Část#:</b> <a href="#">SMBJ58A-TP</a> <b>Popis:</b> TVS DIODE 58V 93.6V DO214AA	<b>Výrobci:</b> <a href="#">Micro Commercial Components (MCC)</a>	<a href="#">Dotaz</a>
	<b>Část#:</b> <a href="#">SMBJ58AHR5G</a> <b>Popis:</b> TVS DIODE 58V 93.6V DO214AA	<b>Výrobci:</b> <a href="#">TSC (Taiwan Semiconductor)</a>	<a href="#">Dotaz</a>
	<b>Část#:</b> <a href="#">SMBJ58A-Q</a> <b>Popis:</b> TVS DIODE 58V 93.6V SMB	<b>Výrobci:</b> <a href="#">Bourns, Inc.</a>	<a href="#">Dotaz</a>
	<b>Část#:</b> <a href="#">SMBJ58AHE3/52</a> <b>Popis:</b> TVS DIODE 58V 93.6V DO214AA	<b>Výrobci:</b> <a href="#">Electro-Films (EFI) / Vishay</a>	<a href="#">Dotaz</a>
	<b>Část#:</b> <a href="#">SMBJ58A-M3/5B</a> <b>Popis:</b> TVS DIODE 58V 93.6V DO214AA	<b>Výrobci:</b> <a href="#">Electro-Films (EFI) / Vishay</a>	<a href="#">Dotaz</a>
	<b>Část#:</b> <a href="#">SMBJ58AHE3/5B</a> <b>Popis:</b> TVS DIODE 58V 93.6V DO214AA	<b>Výrobci:</b> <a href="#">Electro-Films (EFI) / Vishay</a>	<a href="#">Dotaz</a>
	<b>Část#:</b> <a href="#">SMBJ58AE3/TR13</a> <b>Popis:</b> TVS DIODE 58V 93.6V DO214AA	<b>Výrobci:</b> <a href="#">Microsemi</a>	<a href="#">Dotaz</a>
	<b>Část#:</b> <a href="#">SMBJ58ATR</a> <b>Popis:</b> TVS DIODE 58V 93.6V SMB	<b>Výrobci:</b> <a href="#">Sensitron Semiconductor / SMC Diode Solutions</a>	<a href="#">Dotaz</a>
	<b>Část#:</b> <a href="#">SMBJ58A-13</a> <b>Popis:</b> TVS DIODE 58V 93.6V SMB	<b>Výrobci:</b> <a href="#">Diodes Incorporated</a>	<a href="#">Dotaz</a>
	<b>Část#:</b> <a href="#">SMBJ58C-E3/52</a> <b>Popis:</b> TVS DIODE 58V 103V DO214AA	<b>Výrobci:</b> <a href="#">Electro-Films (EFI) / Vishay</a>	<a href="#">Dotaz</a>
	<b>Část#:</b> <a href="#">SMBJ58A R5G</a> <b>Popis:</b> TVS DIODE 58V 93.6V DO214AA	<b>Výrobci:</b> <a href="#">TSC (Taiwan Semiconductor)</a>	<a href="#">Dotaz</a>
	<b>Část#:</b> <a href="#">SMBJ58A-HR</a> <b>Popis:</b> TVS DIODE 58V 93.6V DO214AA	<b>Výrobci:</b> <a href="#">Hamlin / Littelfuse</a>	<a href="#">Dotaz</a>
	<b>Část#:</b> <a href="#">SMBJ58A-TR</a> <b>Popis:</b> TVS DIODE 58V 121V SMB	<b>Výrobci:</b> <a href="#">STMicroelectronics</a>	<a href="#">Dotaz</a>
	<b>Část#:</b> <a href="#">SMBJ58A-M3/52</a> <b>Popis:</b> TVS DIODE 58V 93.6V DO214AA	<b>Výrobci:</b> <a href="#">Electro-Films (EFI) / Vishay</a>	<a href="#">Dotaz</a>
	<b>Část#:</b> <a href="#">SMBJ58A-HRA</a> <b>Popis:</b> TVS DIODE 58V 93.6V DO214AA	<b>Výrobci:</b> <a href="#">Hamlin / Littelfuse</a>	<a href="#">Dotaz</a>
	<b>Část#:</b> <a href="#">SMBJ58A-E3/52</a> <b>Popis:</b> TVS DIODE 58V 93.6V DO214AA	<b>Výrobci:</b> <a href="#">Electro-Films (EFI) / Vishay</a>	<a href="#">Dotaz</a>
	<b>Část#:</b> <a href="#">SMBJ58AHM4G</a> <b>Popis:</b> TVS DIODE 58V 93.6V DO214AA	<b>Výrobci:</b> <a href="#">TSC (Taiwan Semiconductor)</a>	<a href="#">Dotaz</a>
	<b>Část#:</b> <a href="#">SMBJ58A-E3/5B</a> <b>Popis:</b> TVS DIODE 58V 93.6V DO214AA	<b>Výrobci:</b> <a href="#">Electro-Films (EFI) / Vishay</a>	<a href="#">Dotaz</a>
	<b>Část#:</b> <a href="#">SMBJ58A-13-F</a> <b>Popis:</b> TVS DIODE 58V 93.6V SMB	<b>Výrobci:</b> <a href="#">Diodes Incorporated</a>	<a href="#">Dotaz</a>
	<b>Část#:</b> <a href="#">SMBJ58C</a> <b>Popis:</b> TVS DIODE 58V 98.28V DO214AA	<b>Výrobci:</b> <a href="#">Hamlin / Littelfuse</a>	<a href="#">Dotaz</a>

### Související klíčová slova pro **SMBJ58A-QH**

Bourns, Inc. SMBJ58A-QH.	SMBJ58A-QH distributor	SMBJ58A-QH dodavatel	SMBJ58A-QH Cena
SMBJ58A-QH Stáhnout datasheet.	SMBJ58A-QH Datasheet.	SMBJ58A-QH Stock.	koupit SMBJ58A-QH.
Bourns, Inc. SMBJ58A-QH.	Bourns Inc. SMBJ58A-QH.	J.W. Miller / Bourns SMBJ58A-QH.	